

# Lebensraum Grundwasser

Name:

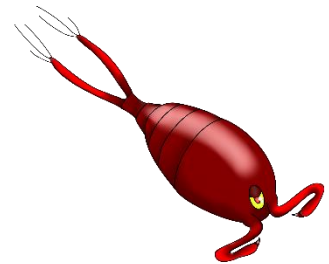
---

Die Rallye führt dich kreuz und quer durch die Sonderausstellung „Grundwasser lebt!“. Der fett gedruckte Text auf deinem Blatt sagt dir, wo du die Antworten auf den Tafeln im Raum findest.

Viel Spaß!

## Leben in der Dunkelkammer

**1** Nenne drei typische Eigenschaften, die den Lebensraum Grundwasser beschreiben.




---



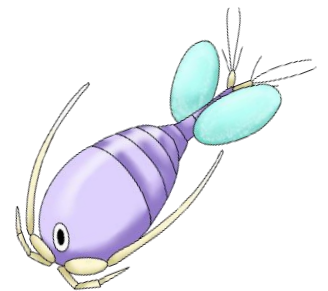
---



---

**2** Kreuze an: Welche Aussagen stimmen?

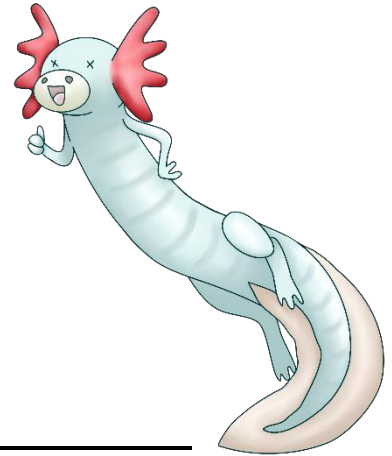
- Grundwassertiere sind oft nur wenige Millimeter groß.
- Grundwassertiere sind häufig rot und grün gefärbt.
- Grundwassertiere orientieren sich über das Tasten und Riechen.



## Helikoptermütter

**3** Kreuze an: Wie oft legen Grottenolme in 32 Jahren Eier?

- kein Mal
                         
  zwei Mal  
 ein einziges Mal
                         
  sieben Mal

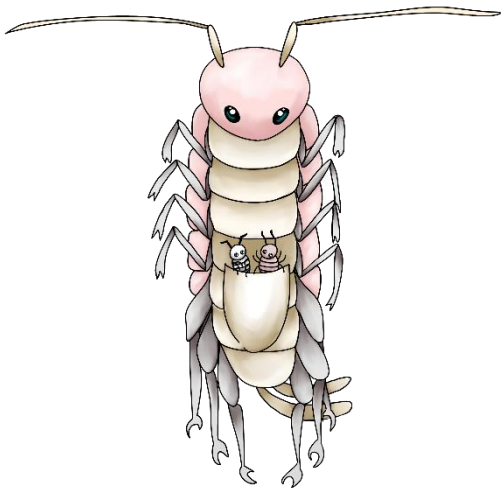


Überlege: Warum legen Grottenolme so selten Eier?

---

**4** Ergänze:

Asseln und Flohkrebse schützen ihre Eier und Jungen,  
indem sie ihre Nachkommen in einer



\_\_ R \_\_ T \_\_ A \_\_ \_\_ H \_\_

auf der Bauchseite tragen.

## Der feine Unterschied

**5** Viele Tierarten im Grundwasser lassen sich nur schwer von ihren engen Verwandten unterscheiden. Nenne drei solcher Bewohner.

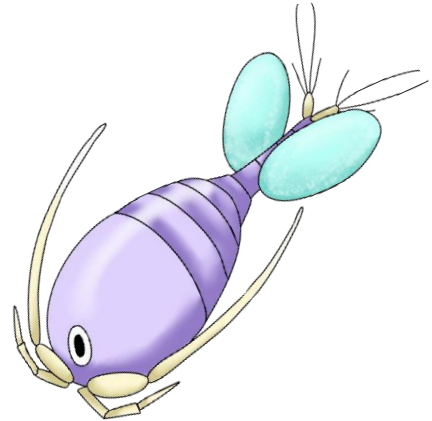
---



---



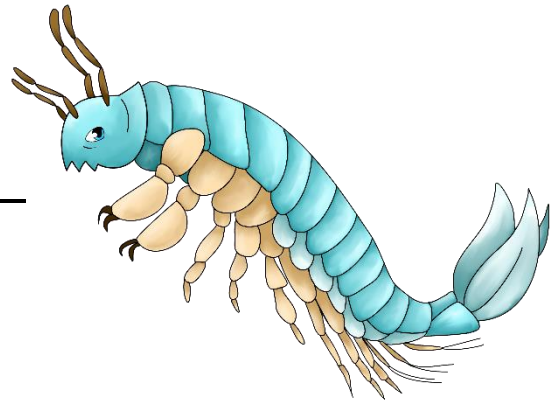
---



## Tages- und Saisontouristen

**6** Höhlenflohkrebse verlassen nachts das Grundwasser, um Nahrung zu suchen. Wo gehen sie auf die Jagd?

---



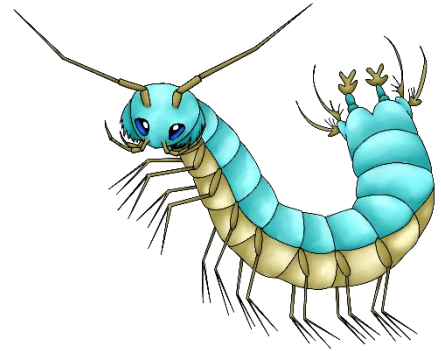
## Schau rein!

**7** Zähle: Wie viele Grottenolme findest du? \_\_\_\_\_

## Entfernte Verwandte

**8** Wahr oder Falsch? \_\_\_\_\_

Grundwassertiere und Dinosaurier lebten früher gemeinsam auf einem riesigen Superkontinent.



## Bitte gefiltert!

**9** Ja oder nein? \_\_\_\_\_

Grundwassertiere sind im Trinkwasser noch enthalten.

## Arbeit unter Tage

**10** Kreuze an: Welche Aussagen stimmen?

- Grundwassertiere reinigen das Wasser.
- Grundwassertiere sind für uns Menschen nicht wichtig.
- Grundwassertiere graben winzige Gänge und halten sie frei.

## Überlege!

**11** Warum gibt es keine Pflanzen im Grundwasser?

---



---

