

Grundwasser und Mensch

Name:

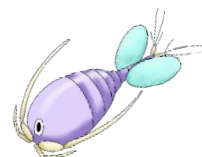
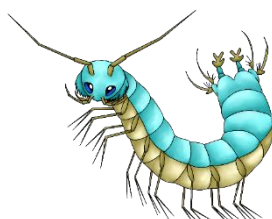
Die Rallye führt dich kreuz und quer durch die Sonderausstellung „Grundwasser lebt!“. Die Antworten verbergen sich in allen drei Räumen. Viel Spaß!

1 Nenne drei typische Eigenschaften, die den Lebensraum Grundwasser beschreiben.

2 Wer sind die Primärproduzenten im Grundwasser?

___ _ _ _ _ O _ _ P _ _ _ A - _ _ _ K _ _ _ _ _ E _ _

4 Welche Ausgangsstoffe nutzen sie zur Energieherstellung?



5 Welche evolutionären Anpassungen sind typisch für Grundwassertiere?
Nenne 2.

6 Wahr oder falsch?

Männliche Muschelkrebse besitzen Riesenspermafäden, die länger sind als sie selbst.

Wahr

Falsch

7 Überlege! Warum ist die Art der Fortpflanzung bei Muschelkrebsen an die Fließgeschwindigkeit des Gewässers gekoppelt?

8 Welche „lebenden Fossilien“ gibt es wirklich?

Remipedia

Glossus baenaceai

Brunnenkrebse

Glatter Urringelwurm

8 Warum leben im Grundwasser so viele „lebende Fossilien“?

9 Welche Informationen lassen sich mit Hilfe von Umwelt-DNA ermitteln?

- die Artenzusammensetzung im Grundwasser
- die Veränderungen in der Artenzusammensetzung im Grundwasser
- den Verschmutzungsgrad des Gewässers
- die Menge des Grundwassers im Grundwasserleiter

10 Wahr oder falsch?

Fossiles Grundwasser nimmt nicht mehr am Wasserkreislauf der Erde teil.

- Wahr Falsch

10 Fülle die Tabelle aus.

Grundwasserleiter	Art	Beschreibung
Kluft		
		Spalten und Höhlen
	Sand und Kies	

11 Nenne zwei Möglichkeiten, wie Menschen Grundwasserreserven schonen können.

12 Warum haben Brunnen zur Besiedlung der Flächen durch den Menschen beigetragen?

13 Nenne zwei Beispiele, wie der Mensch die Qualität des Grundwassers beeinflusst.

14 Wie kann Bürgerbeteiligung an der Wissenschaft helfen, Gesetze und Verordnungen zum Schutz von Grundwasser zu verbessern?
